

## 平成27年度 橋梁点検の概要

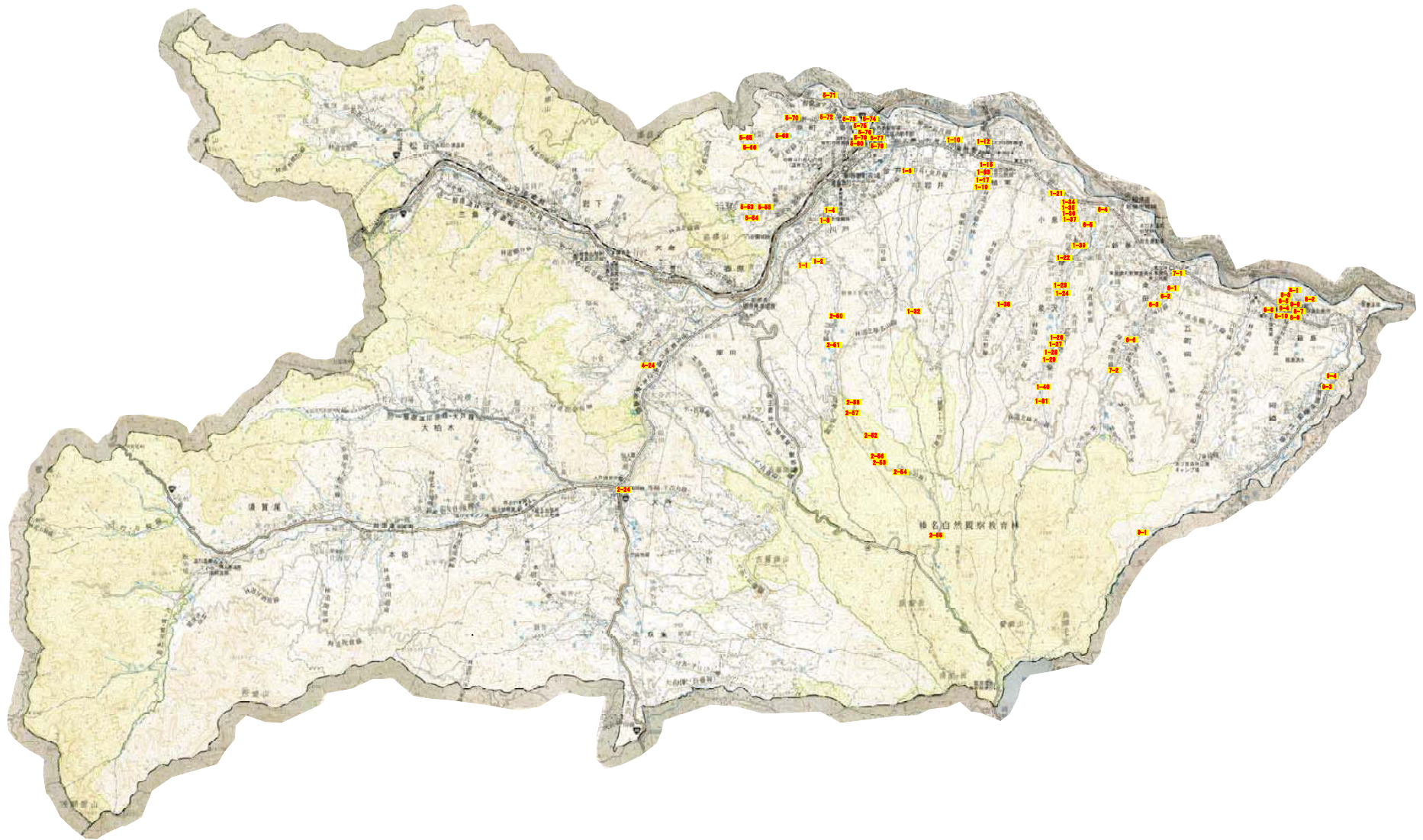
群馬県橋梁点検要領(案)【改訂版】に定める「定期点検」を実施し、橋梁の損傷状況を把握したうえで、群馬県橋梁点検要領(案)【改訂版】及び国土交通省橋梁定期点検要領に基づき対策区分の判定を行いました。

また、その結果を基に道路橋定期点検要領の区分により健全性診断を判定いたしました。

### 健全性診断の判定区分及び対策区分の判定区分

道路橋定期点検要領		橋梁定期点検要領		群馬県（改訂版）	
健全性診断の判定区分		対策区分の判定区分		対策区分の判定区分 (定期点検)	
記号	内容	記号	内容	記号	内容
IV	道路橋の機能に支障が生じている、又は生じる可能性が著しく高く、緊急に措置を講ずべき状態。	E 1	橋梁構造の安全性の観点から、緊急対応の必要性がある。	E 1	橋梁構造の安全性の観点から、緊急対応の必要性がある。
		E 2	その他、緊急対応の必要がある。	E 2	その他、緊急対応の必要がある。
III	道路橋の機能に支障が生じる可能性があり、早期に措置を講ずべき状態。	C 2	橋梁構造の安全性の観点から、速やかに補修を行う必要がある。	C	速やかに補修等を行う必要がある。
II	道路橋の機能に支障が生じていないが、予防保全の観点から措置を講ずることが望ましい状態。	C 1	予防保全の観点から、速やかに補修を行う必要がある。		
		M	維持工事で対応する必要がある。	M	維持工事で対応する必要がある。
I	道路橋の機能に支障が生じていない状態。	B	状況に応じて補修を行う必要がある。	B	状況に応じて補修を行う必要がある。
		A	損傷が認められないか、損傷が軽微で補修を行う必要がない。	A	損傷が軽微で補修を行う必要がない。
				A 0	損傷が認められない。
—	調査の結果を踏まえて、I～IVで判断。	S 1	詳細調査の必要がある。	S 1	損傷が著しく、健全度に直接問題になる損傷であり、早急に詳細調査を行った上で補修を行う必要がある。
		S 2	追跡調査の必要がある。	S 2	追跡調査（簡易点検・定期点検）により、損傷の進展を確認した上で、補修の要否検討を行う。

# 平成27年度橋梁点検箇所 位置図



# 平成27年度 橋梁点検結果一覧表

橋梁番号	橋梁名	延長(m)	径間数	橋種	形式	完成年度	補修等履歴の有無	総合判定区分	(1)緊急性が高い対策区分等の主要部材	(2)速やかな補修が必要なその他部材	(3)維持工事が必要なその他部材	点検方法	備考	
									対策区分	左記対策区分の部材区分				部材区分
1-01	1-1号橋(太田橋)	14.6	3	鋼	3径間単純H形鋼橋	1976	無	II	C1	主桁、床版、基礎、橋脚	伸縮装置	伸縮装置	梯子	
1-02	1-2号橋(一ノ瀬橋)	10.3	1	鋼	単純H形鋼橋	2000	無	I	B		伸縮装置		梯子	
1-03	1-3号橋	2.2	1	RC	単純RC床版橋	不明	無	I	A0				徒歩	
1-04	1-4号橋	2.0	1	RC	単純RC床版橋	不明	無	I	A				徒歩	
1-05	1-6号橋	5.1	1	RC	単純RC床版橋	不明	無	I	B				梯子	
1-10	1-10号橋(原組橋)	4.0	1	鋼	単純H形鋼橋	不明	無	II	C1	主桁、床版		高欄	徒歩	
1-12	1-12号橋(田ノ原橋)	9.0	1	鋼	単純H形鋼橋	1974	無	II	C1	主桁、横桁	伸縮装置、支承本体	防護柵、排水管	梯子	
1-15	1-15号橋(5号橋)	8.8	1	鋼	単純H形鋼橋	1973	無	II	C1	橋台	伸縮装置、支承本体	排水管	梯子	
1-17	1-17号橋	10.5	1	鋼	単純H形鋼橋	不明	無	II	C1	主桁、横桁、床版		高欄	梯子	
1-19	1-19号橋(11号橋)	8.5	1	鋼	単純H形鋼橋	1972	無	II	C1	主桁	伸縮装置、支承本体	防護柵	梯子	
1-21	1-21号橋	9.1	1	RC	単純RC中実床版橋	不明	無	I	B		伸縮装置	舗装	梯子	
1-22	1-22号橋(重田橋)	11.0	1	鋼	単純鋼H形橋	不明	無	II	C1	主桁、横桁、床版	支承本体、横構		梯子	
1-23	1-23号橋(岩根橋)	36.9	1	鋼	単純鋼非合成I桁橋	1989	無	I	B		伸縮装置、舗装	舗装	橋梁点検車(200)	
1-24	1-24号橋(程岩橋)	21.5	1	鋼	単純鋼H形橋	1991	無	I	A		伸縮装置		梯子	
1-26	1-26号橋	10.6	1	鋼	単純鋼H形橋	1990	無	I	B		伸縮装置		梯子	
1-27	1-27号橋	10.7	1	鋼	単純鋼H形橋	不明	無	II	C1	床版	支承本体、伸縮装置	高欄	梯子	
1-28	1-28号橋	11.0	1	鋼	単純鋼H形橋	不明	無	II	C1	主桁、横桁	沓座モルタル・台座コンクリート、 支承本体、伸縮装置	支承本体	梯子	
1-29	1-29号橋(渡戸橋)	14.5	1	鋼	単純鋼H形橋	1981	無	II	C1	主桁、横桁	伸縮装置、支承本体	防護柵、舗装、支承本体、排水管	梯子	
1-31	1-31号橋(松葉沢橋)	5.1	1	RC	単純RCT桁橋	1959	無	II	C1	主桁	伸縮装置		梯子	

# 平成27年度 橋梁点検結果一覧表

橋梁番号	橋梁名	延長(m)	径間数	橋種	形式	完成年度	補修等履歴の有無	総合判定区分	(1)緊急性が高い対策区分等の主要部材	(2)速やかな補修が必要なその他部材	(3)維持工事が必要なその他部材	点検方法	備考	
									対策区分	左記対策区分の部材区分				部材区分
1-32	1-32号橋	5.5	1	RC	ボックスカルバート	1999	無	I	B			梯子		
1-33	1-33号橋(六号橋)	12.0	1	鋼	単純鋼H形橋	2015	無	I	A0			梯子		
1-34	1-34号橋	6.0	1	鋼	単純鋼H形橋	不明	無	I	B	伸縮装置、支承本体		梯子		
1-35	1-35号橋	3.8	1	RC	ボックスカルバート	不明	無	I	A0			徒歩		
1-36	1-36号橋	3.8	1	RC	ボックスカルバート	不明	無	I	A0		舗装	徒歩		
1-37	1-37号橋	3.8	1	RC	ボックスカルバート	不明	無	I	A0			徒歩		
1-38	1-38号橋	6.0	1	RC	ボックスカルバート	不明	無	I	A			梯子		
1-39	1-39号橋(靴屋橋)	27.4	1	鋼	単純鋼H形橋	1994	無	II	C1	横桁	支承本体、伸縮装置	舗装	梯子	
1-40	1-40号橋	2.3	1	RC	ボックスカルバート	不明	無	I	B			徒歩		
2-50	2-50号橋(深沢1号橋)	22.0	1	鋼	鋼単純合成鉄桁橋	1970	無	II	C1	主桁、横桁	伸縮装置、沓座モルタル・台座コンクリート、支承本体	防護柵、舗装、その他	梯子	
2-51	2-51号橋(深沢2号橋)	15.0	1	PC	単純PCプレテン床版橋	1971	無	III	C2	床版	伸縮装置、沓座モルタル・台座コンクリート	防護柵、排水管、排水ます	梯子	
2-52	2-52号橋(深沢3号橋)	12.4	1	鋼	単純鋼H形橋	1972	無	II	C1	主桁、床版	地覆、支承本体、伸縮装置	地覆、排水管、支承本体	梯子	
2-53	2-53号橋(深沢4号橋)	4.3	1	RC	単純RC床版橋	1971	無	I	B		伸縮装置、支承本体		徒歩	
2-55	2-55号橋(深沢6号橋)	12.4	1	鋼	単純鋼H形橋	1972	無	III	C2	床版	伸縮装置、支承本体	排水管、支承本体	梯子	
2-56	2-56号橋(藤立木橋)	4.3	1	RC	単純RC床版橋	1971	無	III	C2	床版	伸縮装置	地覆	徒歩	
2-57	2-57号橋(溪流橋)	4.3	1	RC	単純RC床版橋	1971	無	III	C2	床版	地覆、伸縮装置、支承本体	地覆	徒歩	
2-58	2-58号橋(一軒屋橋)	4.3	1	RC	単純RC床版橋	1971	無	I	B		伸縮装置、支承本体	地覆	徒歩	
5-53	5-53号橋(平沢橋)	4.2	1	RC	単純RC床版桁橋	1980	無	I	B		伸縮装置		梯子	
5-54	5-54号橋	5.8	1	RC	単純RC床版桁橋	不明	無	I	A		伸縮装置		梯子	

## 平成27年度 橋梁点検結果一覧表

橋梁番号	橋梁名	延長(m)	径間数	橋種	形式	完成年度	補修等履歴の有無	総合判定区分	(1)緊急性が高い対策区分等の主要部材	(2)速やかな補修が必要なその他部材	(3)維持工事が必要なその他部材	点検方法	備考	
									対策区分	左記対策区分の部材区分				部材区分
5-55	5-55号橋	3.9	1	RC	単純RC床版桁橋	不明	無	I	B		伸縮装置		梯子	
5-65	5-65号橋	3.6	1	RC	ボックスカルバート	2009	無	I	A0				梯子	
5-66	5-66号橋	3.4	1	RC	ボックスカルバート	不明	無	II	C1	橋台(側壁)		防護柵	徒歩	
5-69	5-69号橋	7.2	1	RC	単純RC床版桁橋	不明	無	I	B			防護柵、排水管	梯子	
5-70	5-70号橋	2.6	1	その他	コルゲートパイプ	不明	無	I	B				徒歩	
5-71	5-71号橋	4.3	1	RC	単純RC床版橋	不明	無	I	A0				徒歩	
5-72	5-72号橋(稲荷城橋)	7.5	1	RC	単純RC床版桁橋	不明	無	I	B		伸縮装置、支承本体		梯子	
5-73	5-73号橋(釜谷戸橋)	10.2	1	RC	単純RCT桁橋	1963	無	II	C1	主桁、横桁	伸縮装置、舗装、支承本体	防護柵、伸縮装置、排水管	梯子	
5-74	5-74号橋	18.8	1	RC	単純RC中空床版桁橋	不明	無	II	C1	主桁	伸縮装置	舗装、排水ます、防護柵	高所作業車	
5-75	5-75号橋(須郷沢橋)	7.2	1	RC	単純RC床版橋	1974	無	I	A0		伸縮装置	防護柵	梯子	
5-76	5-76号橋	11.9	1	RC	単純RCT桁橋	不明	無	I	B		伸縮装置	高欄、排水管	梯子	
5-77	5-77号橋	9.0	1	鋼	単純H形鋼橋	不明	無	III	C2	橋台			梯子	
5-78	5-78号橋	3.0	1	RC	単純RC床版橋	不明	無	I	A0				徒歩	
5-79	5-79号橋	2.6	1	RC	単純RC中実床版橋	不明	無	II	C1	橋台			徒歩	
5-80	5-80号橋	2.6	1	RC	単純RC中実床版橋	不明	無	I	B		伸縮装置	防護柵、地覆	徒歩	
6-01	6-1号橋(八千代橋)	12.2	1	RC	単純鋼・RC混合桁橋	1972	無	II	C1	主桁、横桁	伸縮装置、支承本体	舗装	梯子	
6-02	6-2号橋(観音橋)	9.5	1	RC	単純RCT桁橋	1966	無	I	B		伸縮装置、支承本体		梯子	
6-03	6-3号橋(高橋橋)	12.6	1	RC	単純RCT桁橋	1963	無	I	B		支承本体、伸縮装置	排水管	梯子	
6-04	6-4号橋(滝恵橋)	22.5	1	鋼	単純鋼H形橋	1978	無	II	C1	主桁、横桁	伸縮装置、支承本体	地覆、排水管、防護柵	梯子	

# 平成27年度 橋梁点検結果一覧表

橋梁番号	橋梁名	延長(m)	径間数	橋種	形式	完成年度	補修等履歴の有無	総合判定区分	(1)緊急性が高い対策区分等の主要部材	(2)速やかな補修が必要なその他部材	(3)維持工事が必要なその他部材	点検方法	備考	
									対策区分	左記対策区分の部材区分				部材区分
6-05	6-5号橋(丸橋)	7.7	1	RC	単純RC床版桁橋	1991	無	I	A0			梯子		
6-06	6-6号橋(吉原橋)	14.0	1	PC	単純PCプレテン中空床版桁橋	2001	無	I	B	伸縮装置	防護柵、舗装	梯子		
7-01	7-1号橋(鎌原橋)	11.3	1	鋼	単純鋼H形橋	不明	無	II	C1	主桁、横桁、床版	舗装	梯子		
7-02	7-2号橋(池田橋)	13.0	1	PC	単純PCプレテン床版桁橋	2001	無	III	C2	床版		梯子		
8-01	8-1号橋(鳴沢3号橋)	2.6	1	RC	ボックスカルバート	不明	無	I	A0			徒歩		
8-02	8-2号橋(下河原橋)	9.8	1	RC	単純RCT桁橋	不明	無	III	C2	床版	舗装、伸縮装置	防護柵	梯子	
8-03	8-3号橋(竹ノ沢4号橋)	4.5	1	RC	単純RC床版桁橋	不明	無	I	B			徒歩		
8-04	8-4号橋(竹ノ沢1号橋)	2.5	1	RC	単純RC床版桁橋	不明	無	I	B		舗装	徒歩		
8-05	8-5号橋(竹ノ沢2号橋)	2.6	1	RC	単純RC床版桁橋	不明	無	II	C1	床版		舗装	徒歩	
8-06	8-6号橋(新的場橋)	17.7	1	PC	単純PCプレテンT桁橋	1988	無	I	A	伸縮装置	防護柵	梯子		
8-07	8-7号橋(上宿橋)	4.1	1	RC	単純RC床版桁橋	不明	無	I	A0		高欄	梯子		
8-08	8-8号橋(鳴沢2号橋)	4.8	1	RC	単純RC床版桁橋	不明	無	I	B		伸縮装置	梯子		
8-09	8-9号橋(鳴沢1号橋)	3.4	1	RC	ボックスカルバート	不明	無	I	B			徒歩		
8-10	8-10号橋(竹ノ沢5号橋)	4.1	1	RC	ボックスカルバート	不明	無	I	A0			梯子		
9-01	9-1号橋(尻貝橋)	6.1	1	RC	単純RC床版桁橋	不明	無	II	C1	床版	伸縮装置	地覆、舗装	梯子	
9-03	9-3号橋	2.8	1	RC	ボックスカルバート	不明	無	I	B			梯子		
9-04	9-4号橋	2.8	1	RC	ボックスカルバート	不明	無	I	A0			梯子		
2-24	見城橋	14.7	1	RC	RC T桁橋	1968	無	III	C1	主桁、基礎	伸縮装置、排水管、支承本体	伸縮装置、舗装、防護柵、排水管、排水ます	橋梁点検車(200)	
2-54	2-54号橋(深沢5号橋)	16.5	1	鋼	鋼単純合成H形鋼橋	1989	無	II	C1	主桁、横桁	伸縮装置、排水管	伸縮装置、防護柵	梯子	
4-24	梁瀬橋	46.0	1	鋼	I桁橋	1970	無	III	C1	主桁、横桁	防護柵、伸縮装置、支承本体、沓座モルタル・台座コンクリート	防護柵、舗装、排水ます	橋梁点検車(200)	